



Прочные разметки с оптимальной безопасностью и эффективностью

Стойкие

цвета

для

безопасных

дорог

Слой 1

**PMCO<sup>TM</sup>-OL**

Цементный базовый слой

Слой 2

**PMCO<sup>TM</sup>-CR**

Слой цвета на основе хлорированного каучука

Слой 3

**PMCO<sup>TM</sup>-CT**

Прозрачный запечатывающий слой



**PMCO-Mark:**

**лучшее решение для дорожной разметки**

PMCO-Mark это трехслойная система дорожной разметки, разработанная для обеспечения исключительной долговечности и высокой эффективности. Усиленная передовыми волокнами и специальными заполнителями, она обеспечивает высокое сцепление и устойчивость к износу, выдерживая самые суровые условия. Благодаря превосходной устойчивости к истиранию, воде, химическим веществам, ультрафиолетовому излучению, трению шин и механическим нагрузкам, PMCO-Mark обеспечивает четкую, долговечную разметку, повышая безопасность и эффективность дорожного движения. Это идеальный выбор для современной дорожной инфраструктуры.

**Характеристики продукта:**

- ✓ УНепревзойденная долговечность
- ✓ Высочайшая адгезия
- ✓ Долговременная защита
- ✓ Высокая видимость цветов
- ✓ Повышенная безопасность
- ✓ Устойчивость к погодным условиям
- ✓ Быстросохнущий
- ✓ Продвинутая защита от УФ-излучения
- ✓ Экологически чистая инновация Maximum
- ✓ Максимальная производительность

# Как работает система PMCO-Mark

PMCO-Mark это трехслойная система, обеспечивающая непревзойденную прочность и функциональность:

## 1. Базовый слой (PMCO-OL)

Стандарты соответствия:

EN 12190, EN 1542, ANSI 118.4, EN 12808-2

- Полимермодифицированное микроцементное покрытие, смешанное с PMCO-AC.
- Защищает асфальт/бетон от солнечного света, воды и механического воздействия.
- Снижает температуру поверхности на 10–15°C.
- Выдерживает температуру >150°C и обеспечивает отличную адгезию к различным поверхностям.
- Обеспечивает высокий коэффициент сцепления >75 PTV.



## 2. Color Layer (PMCO-CR)

Стандарты соответствия:

ASTM D445, D2196, D1475, D792, D1639

- Хлорированный каучуковый слой с волокнами и мелкими заполнителями для создания долговечной, высокофрикционной дорожной разметки.
- Обладает отличной адгезией, гибкостью и устойчивостью к ультрафиолету, истиранию и химическим веществам.
- Сохраняет яркость цветов и совместим со стеклянными микрошариками для лучшей видимости в темное время суток.
- Высыхает в течение 10–30 минут, что делает его идеальным для автомагистралей и городских дорог.



Грубый    средний    тонкий



## 3. Sealer Layer (PMCO-CT)

Стандарты соответствия :

ASTM D2834, D1293, D1475, D2196, D1356

- Акриловый полимер, разработанный для защиты цвета и повышения долговечности.
- Устойчив к УФ-излучению, предотвращает выцветание и образование налета.
- Защищает от механического износа, химических веществ и экстремальных погодных условий.
- Создает прозрачное покрытие, сохраняя насыщенность базового цвета.





# Преимущества PMCO-Mark

## 1. PMCO-OL (Базовый слой)

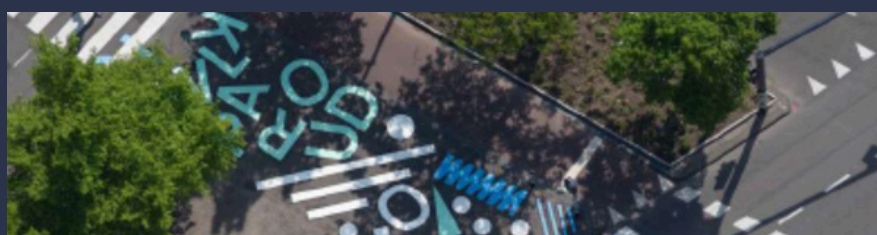
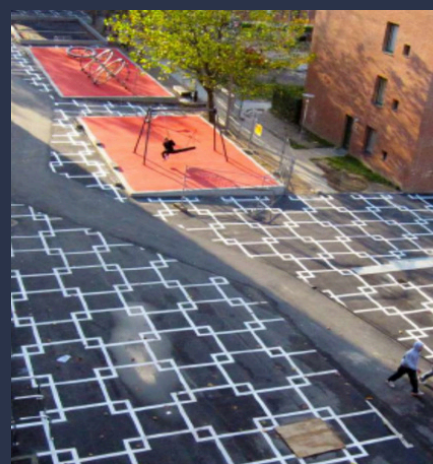
- Исключительная адгезия к различным поверхностям.
- Устойчив к воде, ультрафиолету, химическим веществам и загрязнениям.
- Высокая прочность на сжатие, растяжение и истирание.
- Выдерживает температуру  $>150^{\circ}\text{C}$ .
- Снижает температуру дорожного покрытия на  $12\text{--}15^{\circ}\text{C}$ .

## 2. PMCO-CR (Цветной слой)

- Прочный и гибкий, устойчив к износу, растрескиванию и ультрафиолету.
- Повышает сцепление колес с дорогой и защищает от химического воздействия.
- Сохраняет яркие цвета даже при интенсивном движении.

## 3. PMCO-CT (Защитный слой)

- Повышает устойчивость к ультрафиолету и атмосферным воздействиям.
- Улучшает долговечность и внешний вид благодаря глянцевому финишу.



## Области применения:

- Разметка полос движения, центральных и боковых линий для организации дорожного движения.
- Пешеходные переходы и стоп-линии для повышения безопасности.
- Выделенные полосы для автобусов, велосипедов и парковочных зон.
- Предупреждающая и направляющая разметка на перекрестках.
- Временная разметка на строительных площадках.
- Разметка взлетно-посадочных полос и рулежных дорожек в аэропортах.
- Декоративная дорожная разметка, логотипы и эстетические элементы.
- Разметка на морских и нефтяных платформах.



## Как применять

Чтобы нанести систему PMCO-Mark:

1. Нанесите PMCO-OL (базовый слой) с помощью валика, кисти или распылителя для обеспечения прочного сцепления и защиты поверхности.
2. Нанесите PMCO-CR (цветной слой) теми же инструментами, обеспечивая равномерное покрытие и высокое сцепление.
3. Закрепите PMCO-CT (защитный слой) для повышения устойчивости к УФ-излучению, истиранию и химическим веществам.

*Подробную информацию см. в техническом паспорте (TDS) каждого продукта.*



## Расход материалов PMCO-Mark

1. PMCO-OL (1 мм) → 15 м<sup>2</sup> на 25 кг мешок.
2. PMCO-CR (300–500 мкм) → 50 м<sup>2</sup> на 22 кг ведро.
3. PMCO-CT (100–150 мкм) → 150 м<sup>2</sup> на 15 кг ведро.

Приведенные показатели основаны на лабораторных испытаниях и являются ориентировочными. Подрядчики должны уточнять фактический расход на объекте с учетом условий нанесения.

